

笑顔と心で広がる“絆”

KIZUNA

vol.24

2019 Summer

マガジン

TAKE
FREE

明日香村
SUMMER
DRIVE

万葉の里・明日香村で
古代ロマンの薫りに包まれる夏のドライブ

Summer

平成プレイバック

平成の自動車業界の歩み

レースで得た知識や技術をお客様のために…

TCR Japan
TOURING CAR SERIES

GR86/BRZ Race
PROFESSIONAL Series

クルマはサブスクリプション(定額利用)の時代へ

新車に定額制で乗れる
KINTOスタート

TOYOTA
Rent a Car

～混み合う夏休み前にぜひ会員登録を～
トヨタレンタカーメンバー(ゴールドメンバー)は
お得がいっぱい!!

和歌山トヨタスタッフが教えます

おすすめのお店スポット

FUN TO DRIVE, AGAIN. 発進・加速はゆるやかに。エコドライブに心がけよう。 WAKAYAMA TOYOTA

明日香村
SUMMER
DRIVE

万葉の里・明日香村で
古代ロマンの薫りに包まれる
夏のドライブ



散策する 稲渚の棚田

300枚あまりの水田と畑が織りなす見事な棚田。「日本の棚田百選」にも選ばれています。

Today's Drive car
プリウス

環境にやさしいことはもちろん、知性や気品、さらに親しみやすさが漂う表情の「プリウス」。明日香村の緑豊かな歴史的景観にも美しく映えます。燃費性能と走りの楽しさを両立させつつ、先進安全機能「Toyota Safety Sense」や、踏み間違え防止機能なども搭載しています。

今回の【KIZUNAマガジン】は、「令和」に改元されて初めての号。そこで、新元号の典拠となった『万葉集』にゆかりの深い奈良県の明日香村を訪ねます。万葉集は奈良時代末期に編み込まれたという、現存するわが国最古の歌集。全20巻に約4500首の歌が収められていて、天皇から農民まで身分を問わない人々が詠んでいるのが特徴です。

明日香村は、藤原京(橿原市)に遷都されるまで都城が置かれていた場所。万葉集には「飛ぶ鳥のあすか」と詠まれた歌もあり、貴重な史跡が点在しています。例えば、歴史の教科書にも登場する「石舞台古墳」、明日香村を一望する「甘樫丘(あまかしのおか)」、大陸風の壁画古墳「キトラ古墳」など。古代の人々と同じ山並みを眺め、同じ風を感じていると思うと、より感慨深い気持ちになります。さらに、万葉集や古代文化を楽しみながら学べる『万葉文化館』、キトラ古墳の壁画を忠実に再現している『四神の館』など、体感型の施設も充実。

古代ロマンに浸った後は、時代を一気に飛び越えて、昭和アンティークあふれる『アトンおもちゃ館』へ。締めくくりは曾爾(そに)村の『サン・ビレッジ曾爾』で、今日一日の思い出を語りながら、美味しいバーベキューを堪能しました。

お客様との“絆”を大切にいたします。

私たちがカーライフをトータルサポートいたします。

新車・中古車・カーリース・レンタカー・総合物流機器・カーメンテナンス
車検・カー用品・钣金塗装・保険・JAF・携帯電話(a.u)

和歌山トヨタグループは、WEBやSNSで情報発信しております。

TOYOTA
和歌山トヨタ

0120-36-1106 (お客様相談センター)

707 QRコード

- 和歌山トヨタ取扱車種
- センチュリー ●クラウン ●MIRAI ●アリオン
 - スープラ ●TOYOTA 86 ●ルーミー ●アクア
 - プリウス ●プリウスPHV ●プリウスα ●ポルテ
 - シエンタ ●エスクァイア ●エスティマ ●C-HR
 - ハイラックス ●ランドクルーザープラド ●ランドクルーザー200 ●サクシード
 - ダイナ ●コースター ●JPN TAXI ●ビクシスシリーズ

T-Value 和歌山トヨタのU-Carは安心・キレイ!!

トヨタカーリース

株式会社トヨタレンタリース和歌山

ご予約・お問い合わせは県内予約センター
0120-15-1040

f QRコード

- トヨタレンタリース和歌山取扱商品
- 【取扱車種】コンパクト～バスタックまで
(アクア～ダイナ・コースターまで)
- 【商品】メンテナンスリース / ファイナンスリース

LEXUS

レクサス紀三井寺

073-436-1001

f QRコード

- レクサス紀三井寺取扱車種
- LS500h / LS500 / GS450h / GS350 / GS300h / GS300 / GS F / ES300h / IS350 / IS300h / IS300 / LC500h / LC500 / RC350 / RC300h / RC300 / RC F / CT200h / UX250h / UX200 / LX570 / RX450hL / RX450h / RX300 / NX300h / NX300

cpo どんなプレミアムカーにもなかった、安心と感動を。レクサス認定中古車

TOYOTA L&F

ロジスティクス&フォークリフト

トヨタL&F和歌山株式会社

073-446-1235

f QRコード

- トヨタL&F和歌山取扱商品
- フォークリフト / ショベル / けん引車 / 搬送機器 / 清掃・洗浄機 / 保管システム・保管機器(ラック) / 搬送システム / 冷暖房器

Volkswagen 和歌山中央

073-499-6200

707 QRコード

- フォルクスワーゲン和歌山中央取扱車種
- up! / Polo / The Beetle / Golf / Polo GTI / e-Golf / Golf GTE / Golf GTI / Golf R / Passat / Arteon / Golf Variant / Passat Variant / Golf Alltrack / Passat Alltrack / Golf R Variant / Golf Touran / Sharan / Tiguan

Das WeltAuto. フォルクスワーゲンのきめ細かな保証サービスのU-Car

オリーバ

株式会社 オリーバ

073-455-2177

- オリーバ取扱商品
- 軽自動車から10tトラックまでの車検、一般整備
钣金・塗装

石の総重量は約2,300t!
歴史の謎を秘めた方墳



散策する 石舞台古墳

『国営飛鳥歴史公園』石舞台地区の中央に位置する、日本最大級の方墳。古墳上部の盛土が失われ、巨大な天井石を用いた横穴式石室が露出している独特の形状です。天井石の上部が広く平らで舞台のように見えることから、古来「石舞台」と呼ばれてきました。大小30数個の花崗石が使われており、その総重量は約2,300t。被葬者は不明ですが、6世紀後半に政権を握っていた蘇我馬子(そのうまこ)の墓ではないかという説が有力です。

石舞台古墳

住所/奈良県高市郡明日香村皇庄133 問い合わせ/0744-54-4577(明日香村地域振興公社)
入場時間/8:30~17:00(受付16:45まで) 休館日/年中無休
入場料/大人300円、小中高生100円 駐車場/あり(普通車500円)

明日香村や大和三山を
遥かに見渡す緩やかな丘



散策する 甘樫丘

『国営飛鳥歴史公園』の甘樫丘地区の中心地である標高148mの緩やかな丘。ふもとには、当時の有力者であった蘇我蝦夷・入鹿(そがのえみし・いるか)親子が邸宅を築いたとされています。頂上の展望台からは明日香村全景や古代史の舞台となった藤原京跡を始め、耳成山(みみなしやま)/畝傍山(うねびやま)/天香久山(あまのかぐやま)の「大和三山」も一望。地区の西側には、様々な万葉植物を観察できる植物園路も整備されています。

甘樫丘

住所/奈良県高市郡明日香村豊浦
問い合わせ/0744-54-2441(飛鳥管理センター) 駐車場/あり

キトラ古墳と壁画について
楽しく学べる体験型施設



散策する キトラ古墳壁画体験館 四神の館

『キトラ古墳』とその壁画について分かりやすく紹介している施設。四神や天文図が描かれた原寸大再現の石室、古墳壁画の4面マルチ高精細映像、古代飛鳥の暮らしが分かるジオラマ模型、キトラ古墳石室の造り方を疑似体験できるパズルなど、楽しく学べる体験型展示が充実。「キトラ」の名前の由来や、被葬者についての謎もパネルで紹介されています。

■7/20~8/18に南壁「朱雀」の実物壁画を一般公開(見学は事前申込制)。
申込事務局:06-6281-3060

キトラ古墳壁画体験館 四神の館

住所/奈良県高市郡明日香村阿部山67
電話/0744-54-5105
開館時間/9:30~17:00(12月~2月は9:30~16:30)
休館日/12月29日~1月3日 ※2階は水曜休館
入館料/無料 駐車場/60台(17:00閉鎖)

キトラ古墳



日本で2番目に発見された希少な大陸風の壁画古墳

高松塚古墳に続き、日本で2番目に発見された大陸風の壁画古墳。石室内の探査で、4つの方位を守る四神(玄武・朱雀・青龍・白虎)や十二支像、天文図の壁画が見つかりました。二段築成の円墳で、下段部分は築造当時の大きさに復元されています。平成12(2000)年に国の特別史跡に指定されました。



壁の再現は具象まで忠実に再現されています。



石室の天井に描かれた天文図が館内の天井に!

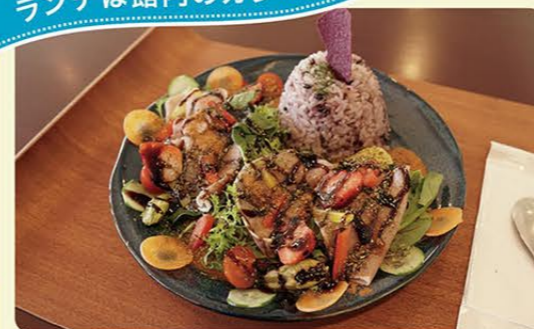
奈良 明日香村 SUMMER DRIVE

飛鳥時代へタイムトリップ!
万葉びとの息吹きを感じながら楽しく学ぶ

画像合成で万葉びとに変身できるコーナーも!

古代の人々や暮らしが身近に思える空間だね!

ランチは館内のカレー!



食べる カリオン

『万葉文化館』内のカフェレストラン。季節のフルーツと朝採れ明日香野菜のサラダに生ハムを合わせた「プレミアム明日香野菜カレー(写真/1,200円税込)」など、見た目も美味しいカレーが人気。後をひく辛さが絶品です。スイーツメニューも多彩。

■令和ケーキセット800円(税込)■
新元号「令和」をイメージした、季節のフルーツとケーキの盛り合わせ。食用花や富本銭をモチーフにしたクッキーも飾られています。ドリンク付き。



カリオン
住所/奈良県高市郡明日香村飛鳥10
電話/090-8933-2417
営業時間/10:00~17:30(16:30LO) 定休日/万葉文化館に準ずる

見て・聞いて・触れて体感
万葉集がテーマの博物館

学ぶ 奈良県立万葉文化館

万葉集をテーマとした体験型のミュージアム。建設事前の発掘調査で、この場所が日本最古の铸造銭「富本銭」などを製造していた工房跡だったことが分かり、敷地の一部に工房跡の一部が復元されています。館内の一般展示室には、人形劇やアニメーションで万葉の世界を紹介する「万葉劇場」、古代の市空間を再現した「歌の広場」、星空や自然の音に包まれる「さやけしルーム」などがあり、時空を越えて万葉の世界を体感できます。

特別展示室では、工房跡の発掘成果を紹介。さらに、万葉の世界を題材に描いた作品が見られる日本画展示室も見応えあり。屋外には、万葉集に詠まれた樹木や草花を集めた庭園が広がっています。



古代の交差点には市が立ち人々が集って歌いましょ。

奈良県立万葉文化館

住所/奈良県高市郡明日香村飛鳥10
電話/0744-54-1850
開館時間/10:00~17:30(入館は17:00まで)
休館日/月曜日(祝日の場合は翌日の平日)、年末年始、展示替え日(詳しくはHPのカレンダー参照)
入館料/無料 ※日本画展示室のみ別途有料(展示内容によって料金異なります)
駐車場/107台※9:00~17:00まで入場可能。無料。



「歌とはなんだろう」という名前のトンネル空間。標語や物売りの掛け声なども含め、現代の日常生活に見られる様々な「うた」を映像と音で紹介しています。ここを通って、万葉の世界を体験できる展示空間へ。



出典は万葉集の「梅花の歌三十二首」の序文です。

地球にやさしい。それだけじゃない。
先進の予防安全とつながる安心をあなたに。



※特別な許可を得た上で撮影しております。

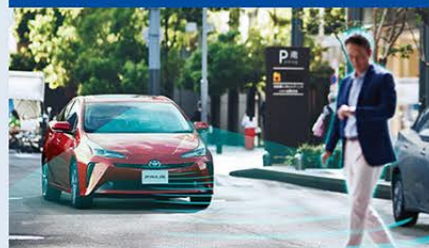
PRIUS



1997年に世界初の量産型ハイブリッドカーとして誕生以来、人々の価値観や、その時代のニーズに応えようと、より良い未来を思い描き、進化をとげてきたプリウス。地球にやさしい存在でありつづけるのはもちろん、ドライバーとクルマがつながることで、もっと安全・安心に、ずっと快適で便利になり、ドライブをさらに楽しい時間へと変えていきます。

SAFETY

先進の予防安全機能を搭載



すべての方の安全をサポートするために、全車標準装備の予防安全パッケージ「Toyota Safety Sense」をはじめ、駐車などの低速走行時に壁や車両を検知し、踏み間違いをサポートするインテリジェントクリアランスソナー〔パーキングサポートブレーキ(静止物)〕や、後方から接近してくる車両を検知するブラインドスポットモニターとリヤクロスストラフィックアラートなど、個々の安全技術やシステムをさらに連携させ、さまざまなシーンでドライバーを支援していきます。

CONNECTED SERVICE

快適・便利につながるサービス



毎日のドライブをより快適で便利にするサービスとして、オペレーターサービスとLINEマイカーアカウントをご紹介します。オペレーターサービスは走行中でも、オペレーターとの会話によって、レストランや駐車場などを検索できたり、ナビの目的地設定ができたりして便利です。LINEマイカーアカウントはLINEにマイカーを「友だち」として登録すると、ナビの目的地登録や天気・距離・所要時間・給油要否・出発時間の確認ができ、クルマの乗車前から出発までを快適にエスコートしてくれます。

HYBRID SYSTEM

優れた低燃費を実現

JC08モード 燃料消費率(国土交通省審査値)

39.0 km/L
[Eグレード]

37.2 km/L
[その他の2WDグレード]

※E-Fourグレードは34.0km/L。

プリウスと言えば、低燃費。低燃費と言えば、プリウス。もはやプリウスと低燃費は、切っても切れない関係です。ハイブリッドシステムの高効率化、小型軽量、低損失化。それだけにとどまらず、ボディのフォルムやアルミホイール形状の工夫、グリルシャッターの採用により、空力性能を高めることで、優れた低燃費を実現しています。

■燃料消費率は定められた試験条件のもとでの値です。お客様の使用環境(気象、渋滞等)や運転方法(急発進、エアコン使用等)に応じて燃料消費率は異なります。

Let's Check!

もっと知りたいな!

プリウスの魅力はまだあります!
詳しくは右記QRコードからご覧いただけます!



Enjoy play サン・ビレッジ曾爾 奥香落オートキャンプ場

日常の喧騒を忘れる雄大な自然に包まれた曾爾(そに)村。東側には室生赤目青山国定公園に指定されている曾爾高原が広がっています。その一角、国の天然記念物・兜岳のふもとにある『サン・ビレッジ曾爾』は、コテージやバンガロー、全天候型のバーベキュー棟、温水シャワー、入浴場、コインランドリーなどを備えたオートキャンプ場。コテージにはテレビやエアコン、冷蔵庫も完備。施設が充実しており、初心者でも気軽にキャンプを楽しめるのが大きな魅力です。バーベキュー用の調理器具、コンロ、テーブルなどはレンタルすることも可能。テニスコートや野外アスレチックゾーン、遊歩道などもあり、アクティブに楽しむもよし、大自然の懷でひたすらものんびり寛ぐもよし。思い思いに過ごせます。

サン・ビレッジ曾爾奥香落オートキャンプ場

住所/奈良県宇陀郡曾爾村今井911-1
電話/0745-94-2619 ※料金は利用内容によって異なるので確認を。

見学する アトンおもちゃ館

古民家の木戸を開けると、庭にひしめくアンティークがお出迎え。館内にはさらに驚きの光景が広がります。壁から天井まで埋め尽くしているのは、昭和を中心とする懐かしい時代のおもちゃや生活雑貨、約4万点。時代とともに形を変えて残ったロングセラー商品から、もう手に入らないレアアイテムまで揃っており、ここにいるだけで子どもの頃の自分に出会えそう。昭和初期の時代を再現した部屋や、ショップスペースもあります。

アトンおもちゃ館

住所/奈良県高市郡明日香村小山336 電話/0744-54-3263 開館時間/10:00~18:00
休館日/月曜日(祝日は開館)、お盆とお正月に不定休あり 入館料/中学生以上300円、4歳以上100円 駐車場/3台

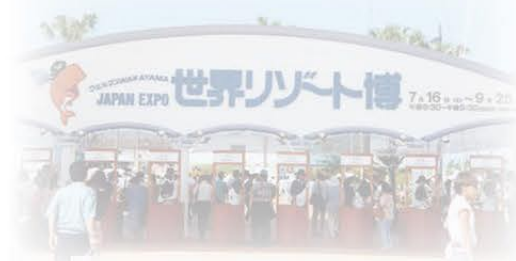
Today's Drive Map



平成の自動車業界の歩み



2019年4月30日に平成の時代が終わり、令和の時代が始まりました。最新の技術を伴い自動車業界は進化してきました。平成の30年間、クルマはどのように進化してきたのでしょうか？時代とともに人の趣向や好みは変わっていきます。平成を振り返りながらこれからの新しい時代令和に想いを馳せてみましょう。



プレイバック
平成元年
平成6年
平成の始まり！

- 平成1年(1989年)
● 消費税(3%)導入
- 平成6年(1994年)
● 世界リゾート博開催

プレイバック
平成7年
平成10年
長野五輪でジャンプ団体
悲願の金メダル獲得！

- 平成9年(1997年)
● 消費税率を5%に引き上げ
- 平成10年(1998年)
● 長野オリンピック開催

プレイバック
平成11年
平成15年
ノストラダムスの大予言が
大ブーム！

- 平成14年(2002年)
● 日韓W杯開催
- 平成15年(2003年)
● 地上デジタル放送開始

プレイバック
平成16年
平成20年
ワールド・ベースボール・
クラシックで日本が優勝！

- 平成16年(2004年)
● 千円札、五千円札、一万円札が新デザインに
● 熊野古道が世界文化遺産に登録
- 平成18年(2006年)
● 第一回ワールド・ベースボール・クラシック開催

プレイバック
平成21年
平成25年
女子ワールドカップで
なでしこジャパンが優勝

- 平成25年(2013年)
● 東京2020大会の開催が決定

プレイバック
平成26年
平成31年
平成の終わり。そして令和へ
どんな時代になるのでしょうか

- 平成27年(2015年)
● 消費税率を8%に引き上げ
- 平成28年(2016年)
● マイナンバー制度が開始

1989

平成1年(1989年)
● レクサスLS発売
● セルシオ発売



平成2年(1990年)
● エスティマ発売「トヨタの天才タマゴ。」
● 市販モデルで
世界初の
GPS式
カーナビ発売



平成5年(1993年)
● 外車(フォルクスワーゲン・アウディ)専門拠点
DUO 和歌浦新設オープン

1995

平成7年(1995年)
● ハイラックス サーフ
(3代目)発売



平成8年(1996年)
● メガクルーザー発売



平成9年(1997年)
● 初代プリウス発売



2000

平成10年(1998年)
● フォルクスワーゲンニュービートル発売
● ガイア発売



平成11年(1999年)
● クラウンエステートワゴン発売
● 登録車の希望ナンバー制度導入



平成12年(2000年)
● スマートキーを3代目セルシオで初採用
● チャイルドシート義務化



平成13年(2001年)
● 日本の高速道路においてETCの一般利用が開始

2005

平成15年(2003年)
● プッシュボタンスタートを2代目プリウスで初採用
● ゼロクラウン(クラウンロイヤル/アスリート)発売



平成17年(2005年)
● レクサス紀三井寺新設オープン



2010

平成23年(2011年)
● ビクシススペース発売



平成26年(2014年)
● MIRAI発売



2015 Go to 2020

ETC

有料道路の料金所で停車することなく通過できるのが当たり前となったが、これも平成に普及しました。平成13年に全国でETCサービスが開始しました。現在では5000万台以上のクルマにETC車載器が取り付けられ、利用率は平均で90.3%を超えています。

スマートキー・エンジンスターボタン

平成初期ではエンジン始動は従来の鍵のようにスイッチをひねって行っていました。しかし、ドアの開錠施錠、エンジンのオンオフが簡単にできる、スマートキーが誕生。ポケットからキーを出すことなく発進させることが可能となりました。

自動車ナンバー

平成11年に希望制ナンバープレートの導入に伴い3桁化が全国導入されました。平成18年に、地域振興・観光振興を図ることを目的に「ご当地ナンバー」制度が導入され、これまでのナンバープレートの在り方も大きく変化しました。

チャイルドシート

平成12年に6歳未満の幼児を乗車させる際には、チャイルドシートの使用が運転者に義務付けられました。チャイルドシートの普及により、名称が統一されていなかった子供用の座席も、チャイルドシートと呼ぶようになりました。

平成生まれの
クルマにまつわる
大革新

カーナビ

車の進化の中でも平成の中で最も大きく進化を遂げた一つがカーナビです。初期は精度も低く高価でしたが、その後飛躍的な性能向上を果たし、コストも低下。カーナビはもう生活必需品となっています。

GPSボイスナビ
7インチ ナビゲーション
平成10年(1998年)

G-BOOK対応
8インチサイズのナビゲーション
平成15年(2003年)

T-Connectナビ
遠視点ディスプレイ(8インチ)
平成31年/令和元年(2019年)

画面と音声で
わかりやすい
ナビゲーション

T-Connectの
前身サービスを
搭載。

ネットワークに
つながり、
もっと便利に！

エコカー

HVは初代プリウスを発売して以降、燃費の良さや環境性能の高さから幅広い支持を集めました。HVの保有台数は年々ほぼ倍増となっております。ガソリン車から主役はエコカーとなり、今後はPHV(プラグインハイブリッド)、FCV(燃料電池自動車)の普及が注目されます。

HV車の普及率

2001 02 03 04 05 06 07 08 09 10 11 12 13 14 15 16 17 (年)

(注)自動車検査登録情報協会資料より

アクア
平成23年(2011年)

安全装備

より安全な交通社会の実現を目指し、安全運転をサポートする技術が進化し普及しました。交通事故による死者ゼロを実現するために、平成の時代で予防安全技術が飛躍的に進化しました。

自動(被害軽減)ブレーキ

自動(被害軽減)ブレーキは当初、昼夜の対車両のみ検知していましたが、現在では昼間の歩行者や自転車運転者も検知。さらに昼間だけではなく、夜間の歩行者も検知可能になりました。

踏み間違い時
サポートブレーキ

踏み間違いによる不意の衝突回避をサポートするために踏み間違えたときもぶつからないようフォロー。

レースで得た知識や技術をお客様のために...

和歌山トヨタでは、エンジニアのモチベーションと技術力向上を目指し、『TOYOTA GAZOO Racing 86/BRZ Race』や『TCR Japan TOURING CAR SERIES』など、様々なモータースポーツに参戦しています。このレース活動を通して得た経験や知識を日々の仕事に活かし、“車の楽しさ”を多くのお客様に伝えていきたいと考えております。



GR 86/BRZ Race
PROFESSIONAL Series



和歌山トヨタ TEAM OGAWA

開幕戦で初優勝!!

TOYOTA GAZOO Racing 86/BRZ (86レース)とはナンバー付きの「TOYOTA86」車両で参加できるワンメイクレース※①で、経験豊富な有名ドライバーも毎年参戦しているレースです。和歌山トヨタが86レースに参戦するのは今年で6年目となり今シーズンからは「プロフェッショナル」シリーズに2台体制で参戦となり、3月23日・24日の鈴鹿サーキットでの開幕をむかえました。寒の戻りで気温、路面温度も低い天候の中、予選開始直後にコースインしたマシンが次々に好タイムを記録。ハイレベルな争いの中、松本武士選手がフロントロー※②を獲得。決勝レースでは抜群の

スタートを決め第1コーナーを制し、トップの松本武士選手以下4台がトップグループを形成し、激しい攻防を繰り広げました。背後のドライバーが差を詰めてくる中、簡単にはポジションを譲らず、絶妙なブロックで行く手を阻み、松本武士選手が開幕戦初優勝を獲得しました。いくつかのトラブルの中、チーム一丸となって得た優勝。今後の活躍にもぜひ期待ください。

※①車両のエンジン・タイヤ・シャシといったスペックを同一に限定したレースのこと。
※②自動車やオートバイのレースで、スタート時における車の位置(グリッド)が最前列であることを指す。



第2戦サンデーシリーズで2位表彰台を獲得!!

Volkswagen和歌山中央RT With TEAM 和歌山

TCRシリーズとは2リッター以下のターボエンジンを搭載した前輪駆動車を元に、4ドアまたは5ドアの車を使用したレースです。2015年創設以降、世界各地で人気を博し、価格と性能のバランスのとれた「純レーシングカー」による、ハイレベルなモータースポーツとして楽しまれています。ヨーロッパを中心に広がりを見せ、将来性の高いモータースポーツで日本国内では2019年より開催しています。フォルクスワーゲン和歌山中央は、和歌山トヨタ自動車が発行する県内唯一のフォルクスワーゲン正規ディーラーで今シーズンからフル参戦します。チーム名は

『Volkswagen和歌山中央RT With TEAM和歌山』、ゼッケンは25番。マシンのメンテナンスは弊社エンジニアが担当し、ドライバーはこれまでに参戦してきたレースと同じく、松本武士選手となります。レースを通じて、お客様にモータースポーツの楽しさ、安心して車に乗るためのメンテナンスの必要性をお伝えし、その結果フォルクスワーゲンファンを増やして参りたいです。ぜひ皆さまのご声援を頂きますよう、よろしくお願いいたします。



[Race Results]

| | | |
|-----|-----------------|---------------------------------------|
| 第1戦 | 3.23-24 鈴鹿サーキット | PROFESSIONAL Series 予選 2位 / 決勝 1位 |
| 第5戦 | 7.6-7 富士スピードウェイ | PROFESSIONAL Series 予選 8位 / 決勝 16位 |

[2019 Schedule]

| | |
|-----|--------------------------|
| 第8戦 | 10.19-20 岡山国際サーキット (岡山県) |
|-----|--------------------------|

※スケジュールは暫定です。※こちらの情報は7月18日現在となります。

[Race Results]

| | | | |
|-----|---------------------|----------------------------------|--------------------------------|
| 第1戦 | 5.18-19 オートポリス | Saturday Series 予選 6位 / 決勝 3位 | Sunday Series 予選 5位 / 決勝 5位 |
| 第2戦 | 6.22-23 スポーツランドSUGO | Saturday Series 予選 4位 / 決勝 4位 | Sunday Series 予選 5位 / 決勝 2位 |
| 第3戦 | 7.13-14 富士スピードウェイ | Saturday Series 予選 6位 / 決勝 2位 | Sunday Series 予選 2位 / 決勝 3位 |

[2019 Schedule]

| | |
|-----|-------------------------|
| 第4戦 | 9.28-29 岡山国際サーキット (岡山県) |
| 第5戦 | 10.25-26 鈴鹿サーキット (三重県) |

※スケジュールは暫定です。※こちらの情報は7月18日現在となります。



トヨタレンタカーメンバーはお得がいっぱい!!

～混み合う夏休み前にぜひ会員登録を～

トヨタレンタカーは、パソコンやスマホから予約する方がいろいろお得だということをご存じですか？
料金割引、当日のスムーズな出発、マイル(ポイント)の付与など。予約もラクラク！ご利用1時間前までの予約が可能です。会員登録はトヨタレンタカーWebサイトか、スマホのアプリでどうぞ。

1 レンタカー基本料金が最大で20%OFF!

会員登録でいつでもお得に!

新規会員登録でいきなり **10%OFF** 非会員

その後もずっと **10%OFF** マイルもたまる トヨタレンタカーメンバー

年5回以上のご利用で **20%OFF** マイルもたまる トヨタレンタカーゴールドメンバー

※トヨタレンタカーゴールドメンバーは年5回以上のご利用かつ、ラク楽チェックイン利用登録が条件になります。※毎年4月1日から翌年3月31日までの1年間のご利用回数により、翌年5月1日より会員ステータスを変更します。

料金割引に関するご注意 ※詳細はお問い合わせください。

●トヨタレンタカーWebサイト/スマホのアプリ以外からの予約は割引対象になりません。●ヴィッツ、アクアなど割引対象外の車種・クラスがあります。●他の割引との併用はできません。●その他にも「条件にあてはまらない予約や変更をした」など、割引対象外となる場合があります。

2 「いつもの予約」で次回利用がとってもスムーズ!

ご利用店舗や車種など、よく利用する条件を最大5件まで登録しておける「いつもの予約」。次回からの予約がスムーズになります。もちろん登録は無料で、パソコン・スマホどちらからでも利用できます。

3 「ラク楽チェックイン」で出発がとってもスピーディー!

「ラク楽チェックイン」の利用登録をすると、店頭での説明や契約書への署名を省略できるので、スピーディーに出発できます。混雑時に優先してご案内する「専用カウンター」を設置している店舗もあります。

4 レンタカーマイルがたまります!

レンタカーご利用1,000円(税込)ごとに、1マイルがたまります。1マイル=50円(税込)で、レンタカーご利用料金にあてられます。JALマイルへの交換も可能です。

他にもうれしい魅力がいっぱい!

- 全国で利用可能&他府県で返却OK
会員登録すれば、全国のトヨタレンタカーで利用できます。和歌山県内でレンタルして、他地域のトヨタレンタカーで返却することも可能。和歌山県内なら別店舗への返却は無料です。
- お得なキャンペーンをお知らせ
新車種登場時や、引っ越しシーズンなどに企画されるキャンペーンのお知らせを、メールでお届けします。

まずはこちらからアプリをダウンロード!!
詳しくはスタッフまでお尋ねください!

iPhoneの方はこちら → Androidの方はこちら →

アプリ対応Ver. iOS9-10-11 | アプリ対応Ver. OS4.4以上

法人様向けのお得な特典もございますので、詳しくはお近くのトヨタレンタリース和歌山にお問い合わせください。

トヨタレンタリース 和歌山 営業時間/8:00~20:00(年中無休) | ご予約・お問い合わせは県内予約センター ☎0120-15-1040

和歌山トヨタより 新車に定額制で乗れる KINTO スタート

クルマはサブスクリプション(定額利用)の時代へ

KINTOとは
7月から頭金不要で、車両代や任意保険、その他自動車税や登録諸費用、車両の定期メンテナンス代がパッケージ化した月額定額サービスがスタートしました。若年層など初めてクルマを手に入れたいと考えている人でも、気軽に乗り始めることが可能となるサービスです。

KINTOを選ぶ5つの理由

- POINT 1** 頭金なし! 月々定額料金だけで乗り始めOK
- POINT 2** クルマ保有期間に必要な費用がコミコミ。なんと任意保険も!
- POINT 3** 契約満了後は新しいクルマに乗り換えるか、返却するだけ
- POINT 4** 販売店でも、WEBサイトからでも申込みOK
- POINT 5** 契約期間が3年なので車検手続が不要!

こんなあなたにオススメ!

- 初めての1台を購入するあなた**
頭金、車検、税金、任意保険...クルマは重たい買い物だと思いませんか?
KINTOなら 月々定額料金だけでカンタンにはじめられる
- 結婚や出産、転勤など生活環境が変化しそうなあなた**
一度買ったら、同じクルマに乗り続けなきゃいけないと思いませんか?
KINTOなら いま必要なクルマに乘れる
- セカンドライフを満喫しているあなたに**
安全装備の新車もいいけど、あと何年乗れるかわからない...新車をあきらめていませんか?
KINTOなら コミコミの月額定額料金で安全装備のついた新車に乘れる免許返納時すくやめられる

他にもこんなメリットが

- 店頭での価格交渉がなく、全国一律の安心ワンプライス
- 月々のお支払いに必要な費用がコミコミなので、お金の管理がしやすい
- トヨタの正規販売店でのメンテナンスが付いていて嬉しい

KINTO ONE LINE UP 頭金なし、任意保険・自動車税もコミコミ定額! (2019年7月時点)

| | | |
|------------------------|---------------------------|----------------------------|
| アクア 月額39,500円(税抜)~ | プリウス 月額46,100円(税抜)~ | カローラスポーツ 月額49,500円(税抜)~ |
| クラウン 月額87,000円(税抜)~ | ヴェルファイア 月額75,000円(税抜)~ | アルファード 月額79,000円(税抜)~ |

KINTO SELECT LINE UP レクサス6車種の中から6ヶ月ごとにお好きな車をお選びいただき、3年間お乗りいただけます。

| | | |
|------------------|------------------|----------------|
| RX450h version L | ES300h version L | RC300h F SPORT |
| NX300h F SPORT | IS300h F SPORT | UX250h F SPORT |

月額180,000円(税抜) ※実際のグレード・カラー等と異なる場合がございます。詳しくはレクサス紀三井寺店まで

家族応援キャンペーン キャンペーン期間 2019年7月1日(月)~9月30日(月)

家族でトヨタ 2台目はKINTOで **ギフトカード 5万円分**

ご家族にトヨタ車(レクサス含む)ユーザーがいらっしゃる方でキャンペーン期間中にKINTO ONEをご契約いただいた方にもれなくギフトカード5万円分をプレゼント!
※ただしキャンペーン適用には応募書類のご提出及び審査がございます。詳しくはスタッフにお問い合わせください。

おすすめのお店スポット

田辺市 カフェ カフェ・ド・リッカ
Cafe de Ricca



ランチセットには前菜・スープ付き。各1,500円。

日常を忘れる大自然の懐カフェ。料理もスイーツもすべて手作り。
中辺路の豊かな自然を間近に感じる居心地のいいカフェ。非日常の別世界で、時間を忘れてゆっくり過ごせます。地元産の野菜やフルーツをふんだんに使う料理&スイーツは、生地からソースまですべて手作り。ランチセットは、メイン料理が週替わりになるプレート、ピッツァ、パスタの3種。香りや食感まで美味しい逸品です。気さくなオーナーのご主人が陶芸家であり、店内外の敷タイルやテーブル&椅子、食器など陶製のものすべてご主人の作品。秋には敷地内にギャラリーや工房が完成する予定です。
薪ストーブやピアノがあっても店内は広々。屋根付きテラス席や、愛犬同席OKの屋外席もあり。

information
☎0739-64-0102
住所/田辺市中辺路町東橋川1291-96
営業時間/10:30~16:30
※ランチ11:30~14:00(LO13:30)
定休日/水・木曜日(祝日の場合は営業)
駐車場/20台

和歌山市 パン 日用



気軽にパクッと食べられる食感も「日用」ならでは。

話題のパン屋「3ft」の姉妹店。小ぶりでパクッと、価格も手頃。
ギャラリーのような空間や陳列が印象的なパンのお店「3ft」が、2月に新店「日用」を開きました。店名通り、「日用」には日常的に食べられる小ぶりサイズのもの、昔ながらのパン屋さんのように並んでいます。価格も140円~350円(各税別)くらいとお手頃。素材を重視し、作り方に独自の工夫を凝らしているオーナーのインスピレーションによってメニューが変わるため、その日どんなパンに出会えるか分からないというワクワク感も味わえます。支払いはクレジットカードが専用プリペイドカードのみ。
どこか懐かしい風のガラスケースに、日替わりのパンが並びます。イートインカウンターあり。

information
住所/和歌山市堀止西1-1-7-2階
営業時間/10:30~15:00
※売り切れ次第終了。
定休日/木曜・金曜・土曜・日曜
駐車場/なし

和歌山トヨタスタッフのいち押しスポットが勢ぞろい!
ドライブがてら、ぜひ行ってくださいね!

和歌山市 カフェ カフェ&ゲストハウス 楓荘



左/魅惑のミルクティ=800円 右/チョコミント800円

ひと味違うフード&スイーツ。夏季限定のかき氷がおすすめ!
磯ノ浦ビーチのすぐ近く。ゲストハウスとカフェが併設し、子どもたちが遊べる庭もあります。パーティにもパンズにもこだわったボリュームたっぷりのハンバーガー(1,200円)や、30分かけて焼き上げる分厚いホットケーキ(850円)などが定番人気ですが、夏限定のかき氷にもご注目を。山盛りのふんわりかき氷に、自家製シロップを合わせたオリジナルメニューが揃います。紅茶ゼリーをトッピングした「魅惑のミルクティ」や、爽やかな甘みが絶品の「チョコミント」など、どれもスプーンが止まりません。
納屋だった建物をオーナーが自らデザインしてリノベーション。明るい南国の雰囲気が漂います。

information
☎073-499-8246
住所/和歌山市磯ノ浦103
営業時間/11:00~17:00
※金曜・土曜は19:30~22:00も営業
定休日/火曜日、不定休あり
駐車場/5台

海南市 カフェ ハンプティ・ダンプティ



モーニングバイキング。手前の3品から1品チョイス。

看板メニューのシフォンケーキも食べ放題になるバイキングが人気。
子どもたちも安心して食べられる、体にやさしい手作りケーキを提供。看板メニューのシフォンケーキは、季節のフルーツやチョコバナナなど種類も豊富です。そのシフォンケーキも含めて、ショーケース内のケーキがどれも食べ放題になるバイキングを毎日開催。モーニングバイキング(1,800円)は、モーニングセットまたはサンドウィッチ1品付き。ランチバイキング(2,500円)はパスタやグラタンから1品選べます。どちらもドリンク飲み放題。バイキングは平日でも人気なので、事前の電話予約がおすすめです。
喫茶店として創業し、後にケーキを提供するように。店内は木を基調とした温かみのある空間です。

information
☎073-483-5551
住所/海南市船尾262-39
営業時間/9:00~18:00
※モーニングバイキングは9:00~11:00LO
ランチバイキングは11:00~14:00のうちの2時間制
定休日/木曜日、駐車場/20台

※詳細は2019年7月時点のものです。※情報は予告なく変更する場合がございます。予めご了承ください。※お店へ訪れる際は事前にお電話等で詳細を確認されることをおすすめします。※表記の価格は基本的に税込です。

和歌山トヨタグループ情報 **WAKAYAMA TOYOTA GROUP TOPIX** 和歌山トヨタ トピックス vol.24

串本・古座川町の児童生徒に「かもめ」を寄贈しました。
トヨタレンタリース和歌山串本駅前店は7月10日子どもたちへ手紙を書く楽しみや喜びを経験してもらったため、串本町と古座川町の小中高生の1,225人に計6125枚の夏のお便り郵便はがき「かもめ」を寄贈しました。5回目の寄贈となる今回の贈り先は両町の小学校12校、中学校6校、高校1校、小川会長は串本小学校と高池小学校の児童に「かもめ」の郵便はがきを手渡しし、手紙を書くのは人と人とのつながり。ぜひ手紙を書いて送ってほしいと呼びかけました。和歌山トヨタグループは、地域のみなさんの絆を深める活動に取り組みんでいます。

県内初 水素ステーション開設
次世代エコカーとして注目されるFCEV(燃料電池車)の燃料となる水素を供給する水素ステーション「イワタニ水素ステーション和歌山太田」が7月10日に県内初となる水素ステーションとして営業を開始しました。場所は和歌山駅近くの和歌山市太田。いよいよFCVの普及が本格化し水素社会が始まります。和歌山トヨタでもMIRALの販売を通じて、地球環境問題に貢献します。

お得なクーポン券 ★下のクーポン券をお店にご持参頂くとお得になります!!

カフェ・ド・リッカ
KIZUNAマガジンご持参で
ランチを注文した方に
デザートサービス (通常は+200円)を
(2019年9月末まで)
※クーポン券は1回のご利用に限りです。
和歌山トヨタ KIZUNAマガジン

カフェ&ゲストハウス 楓荘
KIZUNAマガジンご持参で
料理を注文した方に
ソフトドリンク1杯サービス
(2019年9月末まで)
※クーポン券は1回のご利用に限りです。
和歌山トヨタ KIZUNAマガジン

ハンプティ・ダンプティ
KIZUNAマガジンご持参で
ご予約の上、バイキングをご利用の方は
1割引
(2019年9月末まで)
※クーポン券は1回のご利用に限りです。
和歌山トヨタ KIZUNAマガジン

間違いを見つけて プレゼントをGETしよう!

TSUJIMURA 森の中へ(杉箱)

下の2枚の絵には、異なる所が7つあります。間違いをすべて見つけてプレゼントをGETしよう!!

葛菓子『森の中へ』は杉箱のほのかな木の香りと共に、本葛のなめらかなくちどけと5種のナチュラルなお砂糖の味わいが楽しめます。



応募期間 : 9月30日(月)まで

「TSUJIMURAの葛の御菓子」を抽選で10名様にプレゼント

【応募方法】和歌山トヨタ店頭の応募用紙 または、官製はがき(下記の応募方法をご確認ください)

【官製はがきの場合】郵便はがきに①住所(郵便番号) ②氏名(ふりがな) ③電話番号 ④今回の特集記事でよかった頁 ⑤間違い箇所 ⑥担当の営業スタッフの氏名 ※1
⑦このKIZUNAマガジンの入手場所を明記のうえ、ご応募下さい。 【宛先】〒640-8331 和歌山市美園町2丁目65番地 和歌山トヨタ自動車株式会社
「KIZUNAマガジン24号 プレゼント応募係」まで

※1 担当スタッフがいないお客様の場合は無記名でかまいません。※厳正な抽選のうえ、発表は賞品の発送をもってかえさせていただきます。

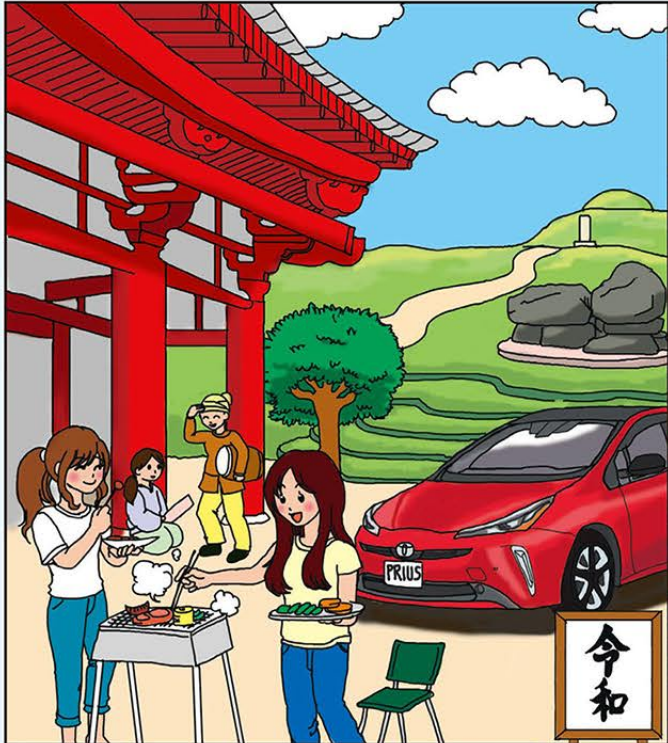
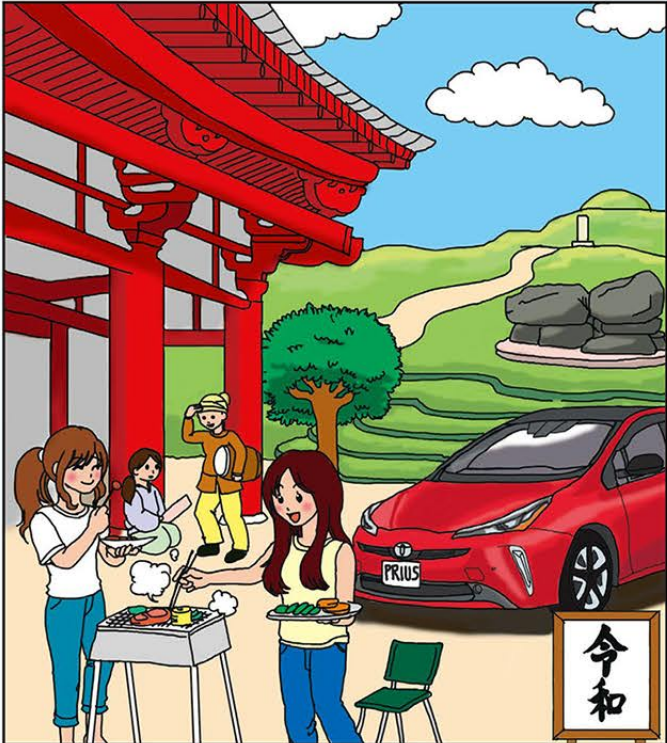


Illustration: きづ あずさ

お客様との“絆”を大切にいたします。

和歌山トヨタ

グループ

パーソナルからビジネスまでカーライフをトータルサポートします。

